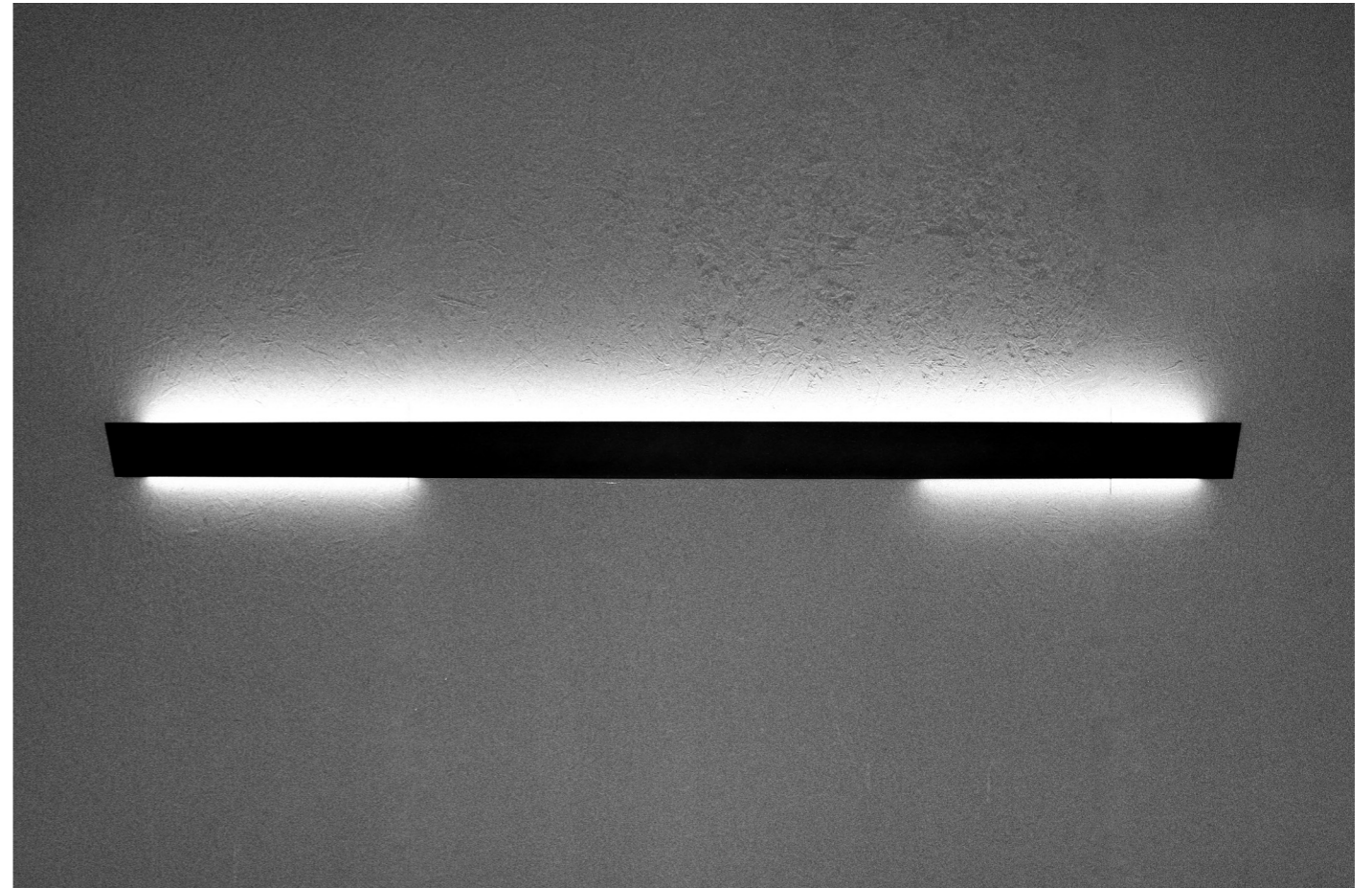


TANTŌ

ailis

TANTŌ





TANTŌ

Lampada da interni per installazione a parete dal design minimale, adattabile a qualsiasi contesto architettonico.

Corpo in alluminio anodizzato verniciato a polveri epossidiche completo di diffusori in policarbonato opalino.

Verniciato bianco o nero.

Cover in acciaio nelle finiture ruggine e alchimia.

Monoemissione o biemissione.

Disponibile nelle misure,
200 mm, 600 mm, 1500 mm, 2400 mm, 6000 mm.

Più modalità di accensione.

Profilo di ancoraggio incluso,

Led ad alta efficienza luminosa.

Indice resa cromatica CRI >90.

Alimentatore integrato.

Dimmerabile DALI, ZigBee, CASAMBI, PUSH 0-10 V, 1-10V.

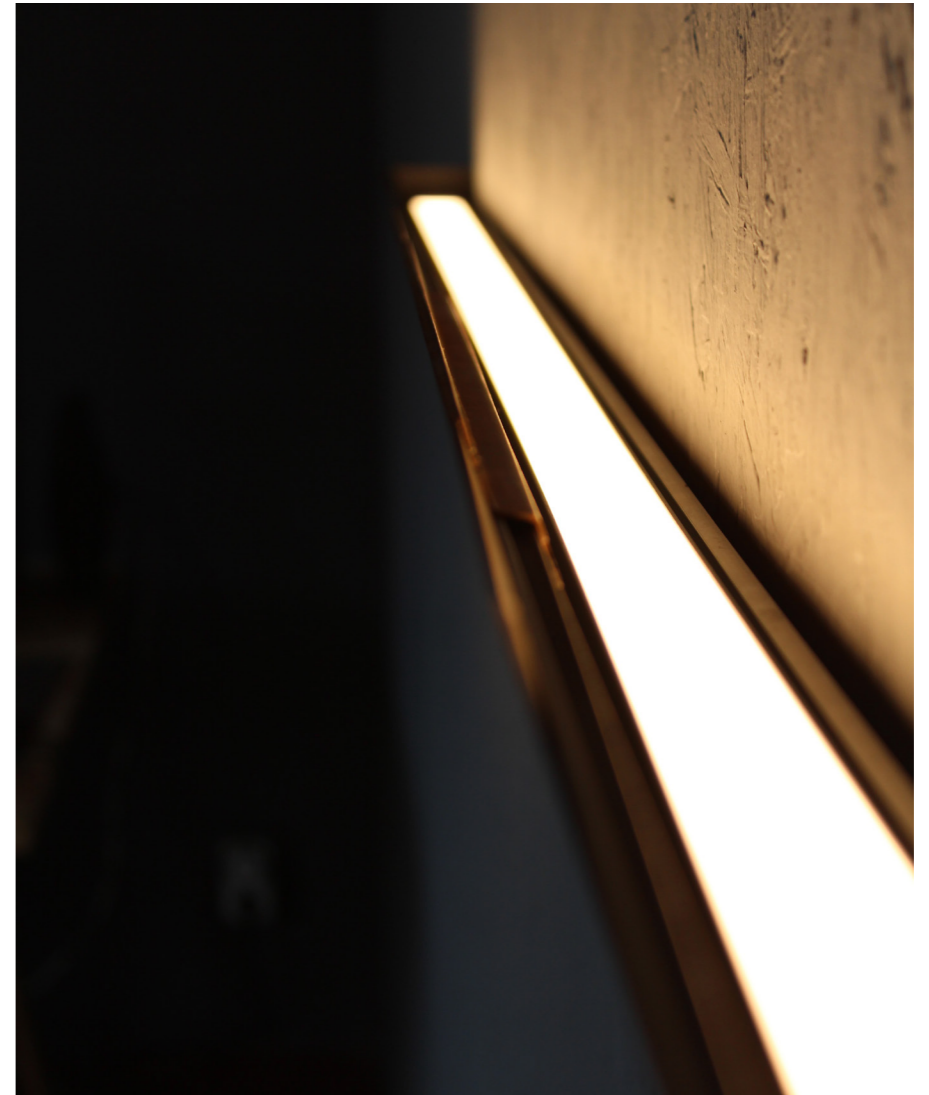
TANTŌ

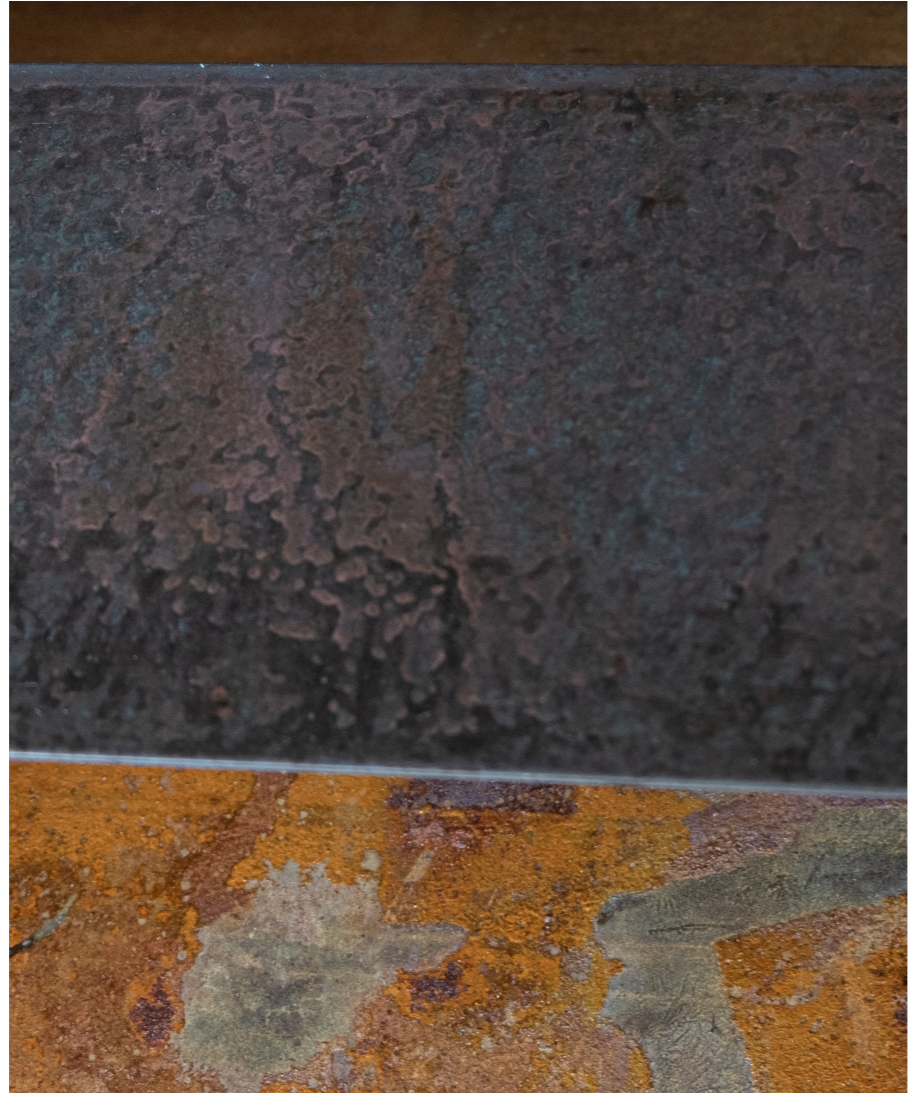


TANTŌ
COVER RUGGINE

TANTŌ









TANTŌ



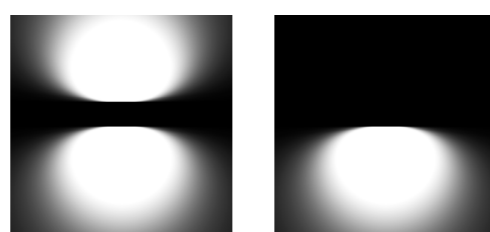
INSTALLAZIONE	PARETE
FINITURA	BIANCO OPACO O NERO OPACO
TENSIONE	220-230 V AC 50-60 Hz
GRADO DI PROTEZIONE	IP 30
CLASSE DI ISOLAMENTO	I
POTENZA	8 W
SORGENTE LUMINOSA	LED
TEMPERATURA COLORE	2700K 3000K 4000K
APERTURA FASCIO LUMINOSO	2 x 120° FWHM
FLUSSO LUMINOSO	860 lm @2700K 860 lm @3000K 860 lm @4000K

INDICE DI RESA CROMATICA	CRI >90
TOLLERANZA DEL COLORE SDCM	2
DIMMERAZIONE	DALI, ZigBee, CASAMBI, PUSH, 0-10 V, 1-10 V

DIMENSIONE	MM 63 X 97 X 200
MATERIALI	ALLUMINIO, POLICARBONATO OPALINO
GARANZIA	5 ANNI

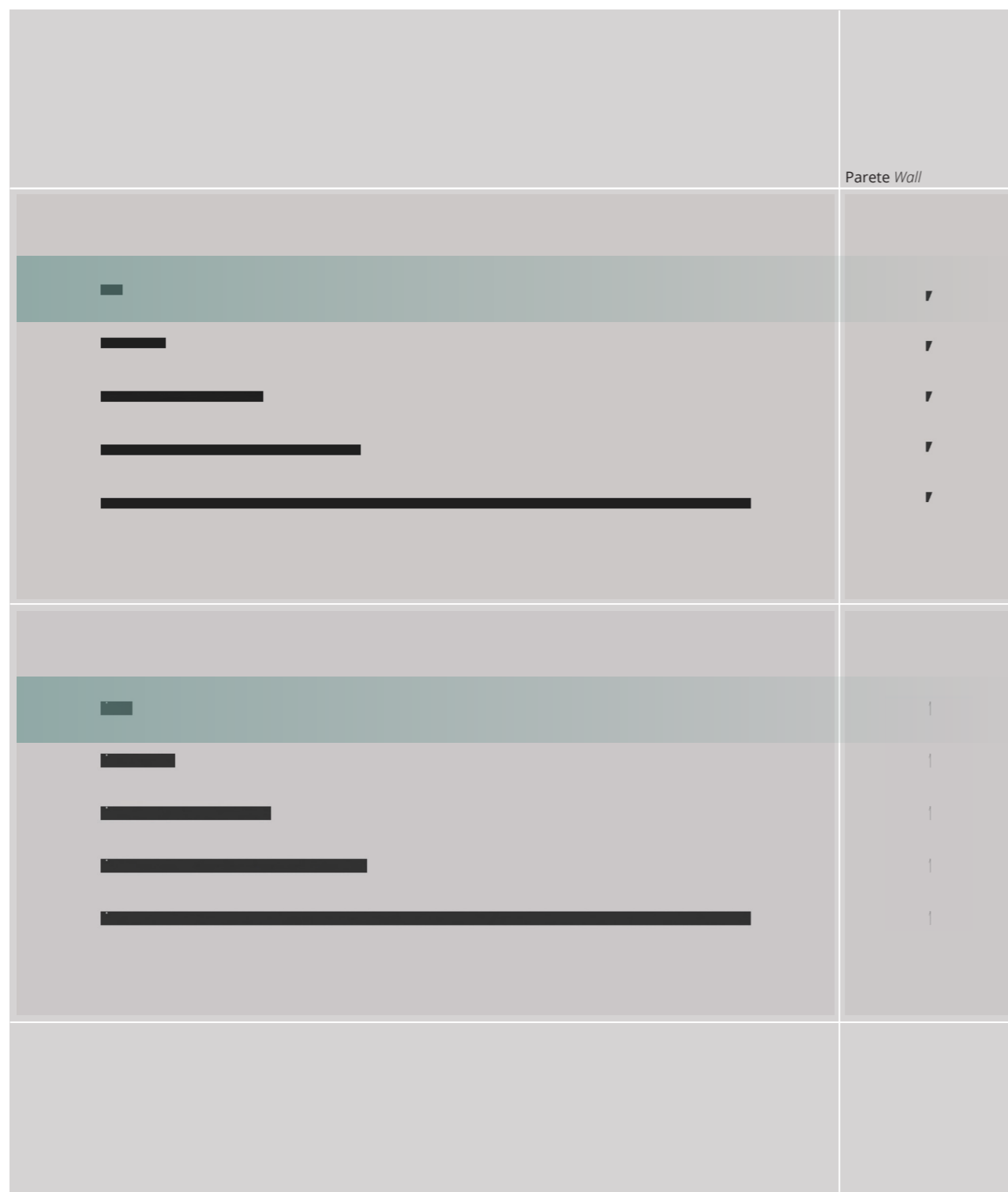
IT 07/2022 ailis srl
Contenuti tecnici aggiornati.
Con riserva di modifiche.

2 x 120° BEAM 120° BEAM



UNI EN 12464-1-2
CEI EN 60598-1
CEI EN 62031
CEI EN 62471
CEI EN 55015
CEI EN 61547
CEI EN 61000 -3-2
CEI EN 61000-3-3
CEI EN 50581-2012

TANTŌ 200



TANTŌ MM 63 X 97 X 200

ITEM	WATT	LUMEN			FWHM	DRIVER	PROTECTION LEVEL	COLOR
		2700K	3000K	4000K				
TAN-02-A-S-__K-__	8 W	860	860	880	2x120°	ON/OFF	IP 30	White or Black
TAN-02-D-S-__K-__	8 W	860	860	880	2x120°	DALI	IP 30	White or Black

COVER MM 11 X 13 X 300

	COLOR
TAN-CV-02-S-RU	Ruggine / Rust
TAN-CV-02-S-AL	Alchimia / Alchemy

CODICE D'ORDINE / ORDER CODE

ESEMPIO / EXAMPLE

TAN-02-D-S-__K-__

TAN-02-D-S-3000K-BK

finitura / finish

2700 3000 4000 temperatura colore / color temperature

A alimentatore ON/OFF / ON-OFF driver

D alimentatore DALI / DALI driver

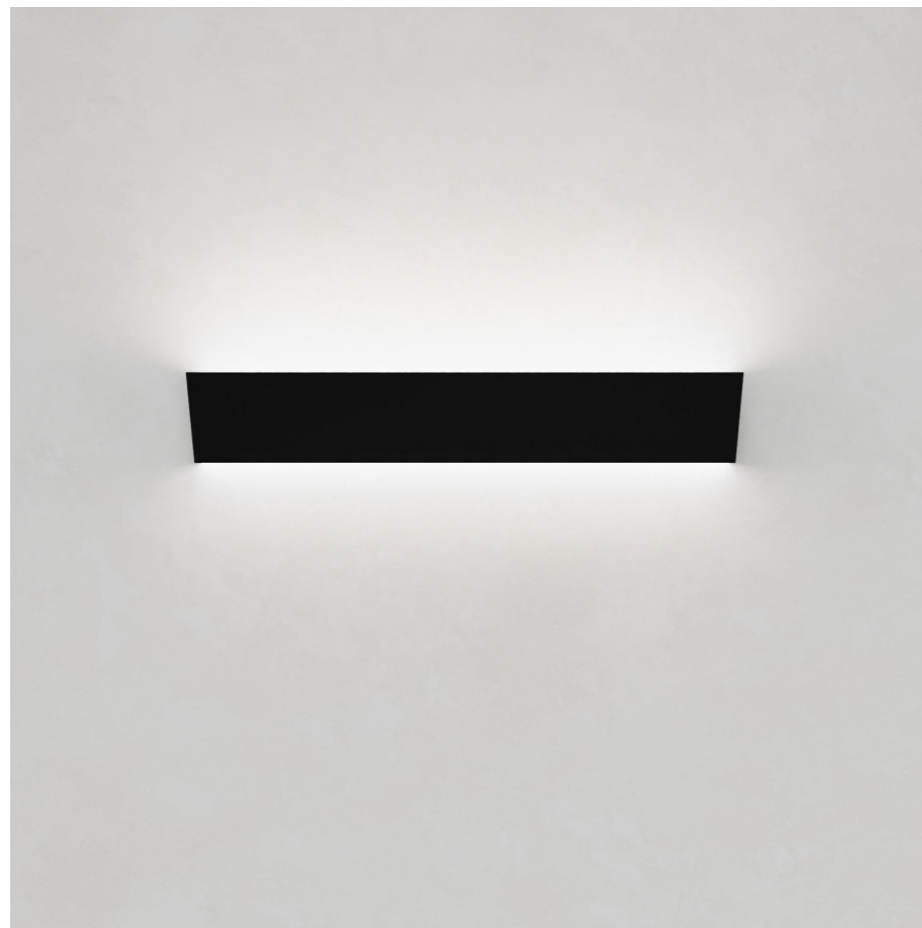
S accensione singola / single light on

B accensione doppia / double light on

TANTŌ

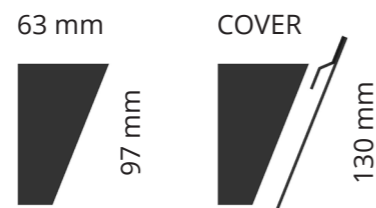
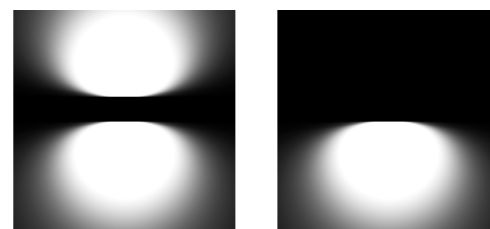


TANTŌ



INSTALLAZIONE	PARETE
FINITURA	BIANCO OPACO O NERO OPACO
TENSIONE	220-230 V AC 50-60 Hz
GRADO DI PROTEZIONE	IP 30
CLASSE DI ISOLAMENTO	I
POTENZA	30 W
SORGENTE LUMINOSA	LED
TEMPERATURA COLORE	2700K 3000K 4000K
APERTURA FASCIO LUMINOSO	2 x 120° FWHM
FLUSSO LUMINOSO	2750 lm @2700K 2750 lm @3000K 2810 lm @4000K
INDICE DI RESA CROMATICA	CRI >90
TOLLERANZA DEL COLORE SDCM	2
DIMMERAZIONE	DALI, ZigBee, CASAMBI, PUSH, 0-10 V, 1-10 V
DIMENSIONE	MM 63 X 97 X 600
MATERIALI	ALLUMINIO, POLICARBONATO OPALINO
GARANZIA	5 ANNI
IT 07/2022 ailis srl	Contenuti tecnici aggiornati. Con riserva di modifiche.

2 x 120° BEAM 120° BEAM



UNI EN 12464-1-2
CEI EN 60598-1
CEI EN 62031
CEI EN 62471
CEI EN 55015
CEI EN 61547
CEI EN 61000 -3-2
CEI EN 61000-3-3
CEI EN 50581-2012

TANTŌ 600



TANTŌ MM 63 X 97 X 600

ITEM	WATT	LUMEN			FWHM	DRIVER	PROTECTION LEVEL	COLOR
		2700K	3000K	4000K				
TAN-06-A-S-__K-__	30 W	2750	2750	2810	2x120°	ON/OFF	IP 30	White or Black
TAN-06-D-S-__K-__	30 W	2750	2750	2810	2x120°	DALI	IP 30	White or Black

COVER MM 11 X 13 X 700

	COLOR
TAN-CV-06-S-RU	Ruggine / Rust
TAN-CV-06-S-AL	Alchimia / Alchemy

CODICE D'ORDINE / ORDER CODE

ESEMPIO / EXAMPLE

TAN-06-D-S-__K-__

TAN-06-D-S-3000K-BK

finitura / finish

2700 3000 4000 temperatura colore / color temperature

A alimentatore ON/OFF / ON-OFF driver

D alimentatore DALI / DALI driver

S accensione singola / single light on

B accensione doppia / double light on

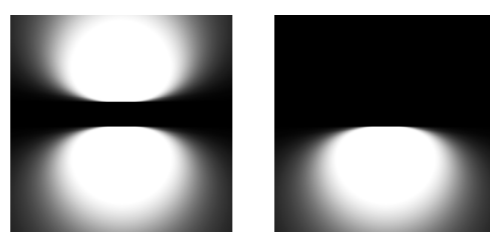
TANTŌ





INSTALLAZIONE	PARETE
FINITURA	BIANCO OPACO O NERO OPACO
TENSIONE	220-230 V AC 50-60 Hz
GRADO DI PROTEZIONE	IP 30
CLASSE DI ISOLAMENTO	I
POTENZA	80 W
SORGENTE LUMINOSA	LED
TEMPERATURA COLORE	2700K 3000K 4000K
APERTURA FASCIO LUMINOSO	2 x 120° FWHM
FLUSSO LUMINOSO	6880 lm @2700K 6880 lm @3000K 6880 lm @4000K
INDICE DI RESA CROMATICA	CRI >90
TOLLERANZA DEL COLORE SDCM	2
DIMMERAZIONE	DALI, ZigBee, CASAMBI, PUSH, 0-10 V, 1-10 V
DIMENSIONE	MM 63 X 97 X 1500
MATERIALI	ALLUMINIO, POLICARBONATO OPALINO
GARANZIA	5 ANNI
IT 07/2022 ailis srl	Contenuti tecnici aggiornati. Con riserva di modifiche.

2 x 120° BEAM 120° BEAM



UNI EN 12464-1-2
CEI EN 60598-1
CEI EN 62031
CEI EN 62471
CEI EN 55015
CEI EN 61547
CEI EN 61000 -3-2
CEI EN 61000-3-3
CEI EN 50581-2012

TANTŌ 1500



TANTŌ MM 63 X 97 X 1500

ITEM	WATT	LUMEN			FWHM	DRIVER	PROTECTION LEVEL	COLOR
		2700K	3000K	4000K				
TAN-15-A-S-__K-__	80 W	6880	6880	7040	2x120°	ON/OFF	IP 30	White or Black
TAN-15-D-S-__K-__	80 W	6880	6880	7040	2x120°	DALI	IP 30	White or Black
TAN-15-A-B-__K-__	80 W	6880	6880	7040	2x120°	ON/OFF	IP 30	White or Black
TAN-15-D-B-__K-__	80 W	6880	6880	7040	2x120°	DALI	IP 30	White or Black

COVER MM 11 X 13 X 1600

	COLOR
TAN-CV-15-S-RU	Ruggine / Rust
TAN-CV-15-S-AL	Alchimia / Alchemy

CODICE D'ORDINE / ORDER CODE

ESEMPIO / EXAMPLE

TAN-15-D-S-__K-__

TAN-15-D-S-3000K-BK

finitura / finish

2700 3000 4000 temperatura colore / color temperature

A alimentatore ON/OFF / ON-OFF driver

D alimentatore DALI / DALI driver

S accensione singola / single light on

B accensione doppia / double light on

TANTŌ



TANTŌ
2400

TANTŌ

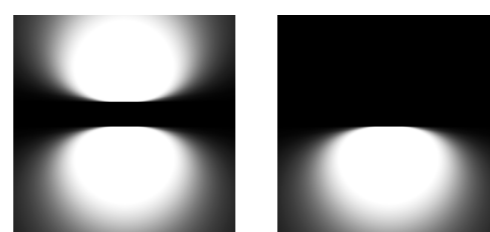


TANTŌ
2400



INSTALLAZIONE	PARETE
FINITURA	BIANCO OPACO O NERO OPACO
TENSIONE	220-230 V AC 50-60 Hz
GRADO DI PROTEZIONE	IP 30
CLASSE DI ISOLAMENTO	I
POTENZA	130 W
SORGENTE LUMINOSA	LED
TEMPERATURA COLORE	2700K 3000K 4000K
APERTURA FASCIO LUMINOSO	2 x 120° FWHM
FLUSSO LUMINOSO	11015 lm @2700K 11015 lm @3000K 11260 lm @4000K 8720 lm @2700K 8720 lm @3000K 8915 lm @4000K
DIMMERAZIONE	DALI, ZigBee, CASAMBI, PUSH, 0-10 V, 1-10 V
DIMENSIONE	MM 63 X 97 X 2400
MATERIALI	ALLUMINIO, POLICARBONATO OPALINO
GARANZIA	5 ANNI
IT 07/2022 ailis srl	Contenuti tecnici aggiornati. Con riserva di modifiche.

2 x 120° BEAM 120° BEAM



- UNI EN 12464-1-2
- CEI EN 60598-1
- CEI EN 62031
- CEI EN 62471
- CEI EN 55015
- CEI EN 61547
- CEI EN 61000 -3-2
- CEI EN 61000-3-3
- CEI EN 50581-2012

TANTŌ 2400



TANTŌ MM 63 X 97 X 2400

ITEM	WATT	LUMEN			FWHM	DRIVER	PROTECTION LEVEL	COLOR
		2700K	3000K	4000K				
TAN-24-A-S-__K-__	130 W	11015	11015	11260	2x120°	ON/OFF	IP 30	White or Black
TAN-24-D-S-__K-__	130 W	11015	11015	11260	2x120°	DALI	IP 30	White or Black
TAN-24-A-B-__K-__	130 W	11015	11015	11260	2x120°	ON/OFF	IP 30	White or Black
TAN-24-D-B-__K-__	130 W	11015	11015	11260	2x120°	DALI	IP 30	White or Black
TAN-24-A-T-__K-__	130 W	8720	8720	8915	2x120°	ON/OFF	IP 30	White or Black
TAN-24-D-T-__K-__	130 W	8720	8720	8915	2x120°	DALI	IP 30	White or Black

COVER MM 11 X 13 X 2500

	COLOR
TAN-CV-24-S-RU	Ruggine / Rust
TAN-CV-24-S-AL	Alchimia / Alchemy

CODICE D'ORDINE / ORDER CODE

ESEMPIO / EXAMPLE

TAN-24-D-S-__K-__ TAN-24-D-S-3000K-BK

finitura / finish

2700 3000 4000 temperatura colore / color temperature

A alimentatore ON/OFF / ON-OFF driver
 D alimentatore DALI / DALI driver
 S accensione singola / single light on
 B accensione doppia / double light on
 T accensione tripla LETTO / triple light on



ailis illuminazione

Via Marsan, 15/A
36063 Marostica
Vicenza Italy
T+39 04241948109
info@ailis.it
WWW.AILIS.IT